

# RETROUVANCE<sup>®</sup>

Buëch-Dévoluy

## SUR LES CHEMINS DES VILLAGES DISPARUS

### Fiche technique - Séjour accompagné 2026



#### Les + du séjour RETROUVANCE<sup>®</sup> Buëch-Dévoluy

- ✓ Au cœur des Préalpes françaises au sud des Hautes-Alpes et au nord de la Provence, découvrez des villages disparus au cœur d'une nature préservée,
- ✓ Les sources du Buëch et les contreforts du Dévoluy offrent une grande variété de paysages qui portent encore aujourd'hui les traces des hommes qui y ont vécu,
- ✓ Hébergement dans des gîtes forestiers nichés au sein de forêts grandioses. Séjour en immersion nature totale : une déconnexion garantie !
- ✓ L'accompagnateur vous fera découvrir la richesse biologique de ces grands espaces ainsi que l'histoire de ces hautes vallées.
- ✓ Possibilité d'une parenthèse bien-être.

#### Réservation - organisation :

Etienne Trautmann, accompagnateur en montagne, agence « Vent d'ici »

[ventdici.fr](http://ventdici.fr) / [trautmann.etienne@wanadoo.fr](mailto:trautmann.etienne@wanadoo.fr) / 06 81 01 43 94

SIRET : N° 44820663100013

Adresse : les Hauts de Saint Jean - F - 05000 GAP

N° immatriculation Tourisme : IM005120009

## 1. Détail du Séjour :

**ACTIVITÉ :** Randonnée pédestre accompagnée / Séjours itinérant.

**ENVIRONNEMENT :** Montagne / Gorges / Forêts.

**NIVEAU :**  *vous avez des doutes sur votre niveau, appelez Etienne, il vous conseillera*

5 à 7 heures de marche par jour sans portage (sauf le pique-nique et les affaires pour la journée). Dénivelés positifs: de 500m à 960m. Possibilité J4 de faire l'ascension du Pic de Bure qui culmine à 2709 m., 1360 m. de dénivelé positif, option de ne pas monter pour ceux qui ne le souhaite pas. Une bonne condition physique est requise. Pas de difficulté technique sauf de courts passages aériens jour 5 et 6, mais votre guide sera présent.

**NOMBRE DE PARTICIPANTS :** De 5 à 13 participants.

**TARIF :** 780 €

**DUREE DU SEJOUR :** 6 jours pleins / 5 nuits.

### DEBUT ET FIN DU SEJOUR :

Jour 1 : **Rendez- vous 10H30** à la gare SNCF Veynes-Dévoluy (05400 Veynes) en tenue et équipé pour randonner : vous partez directement pour votre première étape.

Jour 6 : Fin du séjour **vers 16h30** (retour à la gare SNCF Veynes-Dévoluy).

### CARACTERISTIQUE DU SEJOUR :

Entre 11 et 19 km par jour, soit 5h à 7h de marche. Dénivelé positif journalier entre 500 et 960 mètres (1360 m si vous faites l'ascension du Pic de Bure – jour 4)

Nature du terrain : sentiers de moyenne montagne, pistes forestières et parfois hors sentier

### TRANSFERT DES BAGAGES :

Le portage des bagages est assuré par un logisticien. Vous aurez seulement à porter votre pique-nique de la journée et vos affaires indispensables de randonnées.

### ENCADREMENT :

Accompagnateur en montagne diplômé + logisticien.

Le groupe est attendu tous les soirs par un logisticien qui assurera l'intendance. Il se chargera d'acheminer d'étape en étape les bagages et la nourriture (préparée par les restaurateurs locaux).

### NOURRITURE :

Petits déjeuners et dîners sont pris sur le lieu d'hébergement. Pique-nique le midi.

Les repas sont préparés par les restaurateurs du secteur en privilégiant des produits frais et locaux afin de limiter le transport des aliments, de limiter l'empreinte carbone et de générer de l'activité artisanale et locale.

Nous essayons de nous adapter au mieux aux régimes spéciaux : allergies alimentaires, végétariens, régimes sans lactose ou sans gluten... Merci de nous prévenir le plus tôt possible. Nous proposons des itinéraires dans des zones isolées où il faut anticiper ces demandes. Pour les régimes les plus contraignants, nous vous recommandons de penser à prendre vos compléments alimentaires.

## HEBERGEMENTS :

L'hébergement est assuré dans des maisons forestières, situées dans d'anciens villages aujourd'hui disparus, nichées au cœur des forêts domaniales.

La tradition montagnarde permet de conserver leur caractère architectural d'origine en respectant le lieu et le paysage. Leur aménagement intérieur permet des haltes confortables, aux groupes de randonneur sur des sites privilégiés.

*L'ensemble de ces maisons forestières a été restauré à partir de 1995. Un gros travail de réfection est en cours actuellement. Afin de leur garder un caractère « Nature, Ecologique et Exceptionnel » elles sont toutes indépendantes et autonomes en énergie électrique. Cette production d'énergie est fournie soit par des pico centrales électriques et des panneaux photovoltaïques. Le rechargement de vos appareils électriques sera quasiment impossible (téléphone, accus pour lampes, appareil photo, caméra). Dans ces maisons pas de wifi et peu de réseau téléphonique et autre couverture type 4G.*

### 1<sup>ère</sup> nuit : Maison forestière d'Agnielles



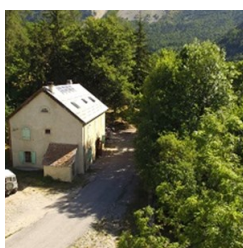
- Capacité d'accueil : 14 personnes en chambres doubles.
- 5 chambres doubles avec salle d'eau et W.C
  - 2 chambres doubles avec salle d'eau et W.C commun aux 2 chambres.
  - 1 salle de restauration, 1 salon de détente.

### 2<sup>ème</sup> nuit : Maison forestière de Rabioux



- Capacité d'accueil : 13 personnes en chambres doubles ou triples.
- 2 chambres doubles avec salle d'eau et W.C commun aux 2 chambres.
  - 3 chambres triples avec salle d'eau et W.C
  - 1 salle de restauration, 1 salon de détente.

### 3<sup>ème</sup> et 4<sup>ème</sup> nuits : Maison forestière des Sauvas



- Capacité d'accueil : 13 personnes en chambres doubles ou triples.
- 6 chambres doubles avec salle d'eau et W.C
  - 1 salle de restauration, 1 salon de détente.

### 5<sup>ème</sup> nuit : Maison forestière de Chaudun



- Capacité d'accueil : 12 personnes en chambres doubles ou triples.
- 3 chambres doubles avec salle d'eau et W.C
  - 2 chambres quadruples avec salle d'eau et W.C
  - 1 salle de restauration, 1 salon de détente.

## CARTOGRAPHIE :

1/25 000° IGN – Série TOP 25 – 3327 OT - **DEVOLUY – OBIOU – PIC DE BURE**

1/25 000° IGN – Série TOP 25 – 3338 OT -**SERRES – VEYNES – HAUT BUËCH – BOCHAINED**

## ACCES :

### → En voiture :

Rendez-vous à la gare SNCF Veynes-Dévoluy (05400 Veynes)

- De Valence : suivre Crest > Die > le Col de Cabre puis direction Gap par la RD.994 jusqu'à Veynes. (2h20)

- De Lyon : autoroute A.43 jusqu'à Grenoble, puis A.51, RD.1075 direction Sisteron, puis par RD.994 jusqu'à Veynes (2h30)

- De Marseille : autoroute A.51, sortie Sisteron nord, puis D.1045 jusqu'à Veynes. (2h20)

- De Nîmes / Montpellier : sortie Sisteron nord, puis D.1045 jusqu'à Veynes. (3h30)

### → En train

Gare S.N.C.F. de Veynes-Dévoluy arrêt de tous les trains en provenance de Paris, Lyon, Marseille, Valence, Grenoble et en direction de Gap/Briançon.

## MATERIEL NECESSAIRE(liste non exhaustive) :

- ① **IMPERATIF pour faciliter le portage des bagages durant le séjour, géré par le logisticien : Prévoir un sac à dos ou un sac de voyage souple, par personne et d'un maximum de 10 kg.**
- **Une boîte plastique hermétique (contenance 1 litre) pour le conditionnement des pique-niques, couteau, cuillère et fourchette + une gourde 1.5 à 2 litres,**
- Un sac à dos 30/45 litres pour les journées de marche,
- Une paire de chaussures de marche avec une bonne semelle (type Vibram). Evitez de venir avec des chaussures jamais portées.
- Bâtons de marche,
- Une veste imperméable et respirante (type gore tex®), poncho,
- Un pantalon confortable pour la marche, un short et un survêtement pour le soir,
- Une polaire ou une veste Softshell,
- Un T-shirt évacuant la transpiration (synthétique ou laine),
- Une paire de chaussettes adaptées pour la randonnée,
- Une paire de gants fins type polaire,
- Un bonnet,
- Une casquette,
- Un tee-shirt de rechange (pour déjeuner au sec),
- Une gourde 1.5 à 2 litres,
- Lunettes de soleil,
- Crème solaire,
- Stick à lèvres,
- Un sac poubelle (servira à étanchéifier votre sac à dos ou à mettre vos affaires de rechange à l'abri de l'eau),
- Un gobelet,
- Votre appareil photo 😊

### **Pour la soirée :**

- Un ensemble confortable type survêtement, jogging, ...
- Une lampe de poche (frontale de préférence) avec piles de rechange,
- Une serviette de toilette,
- Sous-vêtements de rechange,
- Une doudoune,
- Une paire de chaussures confortables types sport, tennis, etc ...
- Une paire de chaussures d'intérieur type chaussons, crocs, etc ...
- Nécessaire de toilette,
- Papier toilette,
- Mouchoirs,
- Un Sac (servira à mettre vos affaires mouillées et / ou sales)
- Mini trousse à pharmacie avec pansement double peau, compresse, désinfectant, pansements et du paracétamol + vos traitements le cas échéant.
- Serviettes hygiéniques ou tampons,

### **①①① RENSEIGNEMENTS COMPLEMENTAIRES IMPORTANTS :**

- **Les maisons forestières sont autonomes en électricité (turbines, photovoltaïque). L'énergie en 24 volts est limitée. Il ne sera possible de recharger uniquement que du petit matériel : téléphone portable ou un appareil photo (sèche-cheveux exclus), dans tous les hébergements, sauf dans la maison forestière de Chaudun (pas de prise disponible).**
- Zone de faible réseau téléphonique – Pas de wifi.
- Draps et couettes fournis, pas besoin de prendre de sac de couchage.
- Communiquer votre numéro de portable pour le rendez-vous du jour 1.
- Ce séjour étant en immersion nature totale, il est impossible d'effectuer des achats en cours de parcours : soyez prévoyants !

### **INFORMATIONS PRATIQUES :**

Pour plus de sérénité pendant vos vacances, nous vous recommandons de faire un test PCR ou antigénique avant de partir. Nous vous conseillons également de souscrire à une assurance qui couvrirait les éventuels frais d'annulation si votre test s'avérait positif ou si vous étiez déclaré cas contact dans les jours qui précèdent votre départ.

### **PARENTHESE BIEN-ETRE (En supplément) :**

Trois massages bien-être vous sont proposés, par Agnès "L'Escapade Sensorielle" dans les maisons forestières d'Agnielles et des Sauvas.

Complément idéal de votre activité sportive, associés aux huiles essentielles ils permettent une parfaite récupération musculaire.

- Massage de récupération sportive (dos et jambes). Durée : 45 min / Tarif : 45 €
- Massage découverte détente sportive (dos ou jambes). Durée : 30 min / Tarif : 35€
- Réflexologie plantaire chinoise. Durée : 45 min / Tarif : 50€

N'oubliez pas de réserver auprès de votre accompagnateur ou logisticien, dès le début de votre séjour.



## 2. Programme détaillé :

*Au sud des Hautes-Alpes et au nord de la Provence, paysages et histoire se mêlent en altitude. Les sources du Buëch et les contreforts du Dévoluy offrent une grande variété de paysages qui portent encore de nombreuses traces historiques : préhistoriques, anciens couvents, villages abandonnés, plantations sylvoles... Aujourd'hui ces montagnes délaissées par les Hommes au XIX<sup>ème</sup> siècle, puis reboisées par l'état constituent un vaste espace où une nature sauvage a retrouvé sa place. La biodiversité de ce territoire est une des plus riche et variée des Préalpes Françaises.*

### JOUR PAR JOUR :

#### Jour 1 : Gare SNCF de Veynes -> Agnielles

*Dénivelé : +620m / -390m –Durée estimée : 5h - 11 km.*

Rdv à la gare à 10H30. Du centre-ville de Veynes, un petit sentier autrefois muletier remonte les pentes de la Grésière dans un environnement provençal. Le sentier est bordé de genêts, thym et Aphyllanthe de Montpellier. Au col de Bertaud, vous basculer dans la forêt de Durbon et rejoignez par une descente facile le hameau d'Agnielles.

Installation, dîner et petit-déjeuner dans la maison forestière d'Agnielles, bâtiment du 16<sup>ème</sup>/17<sup>ème</sup> siècle, voûté sur deux niveaux, situé au cœur du village abandonné. Agnielles perché à 1.030m d'altitude, comptait encore au début du 20<sup>ème</sup> siècle une centaine d'habitants.

Les repas seront préparés par le restaurant *Le Cytise* à La Faurie.



## Jour 2 : village de la Cluse par le col du Lauteret

*Dénivelé : + 840m / - 650m –Durée estimée : 6h - 15km.*

Le col du Lauteret est un chemin d'accès ancestral au Dévoluy. Aujourd'hui encore les troupeaux fréquentent le secteur et les vautours fauves en font un lieu de passage privilégié. En descendant du col par un sentier serpentant dans les alpages, la vue est splendide sur les plus grands éboulis d'Europe !

Installation, dîner, nuit et petit-déjeuner dans la maison forestière de Rabioux niché à 1.240m d'altitude. Dernier vestige d'un hameau où vivaient une dizaine de familles jusqu'au milieu du 19<sup>ème</sup> siècle.

Les repas seront préparés par le restaurant *Le Rendez-vous gourmand* à Veynes.



## Jour 3 : Rabioux -> Sauvas

*Dénivelé : +750 m / -620 m - Durée estimée : 5h30 - 12 km.*

Accès aux Sauvas par la fontaine du Vallon. Ilot de mélèzes au milieu de la combe de Mai en plein massif de Bure, au royaume des marmottes et des chamois.

Installation, dîner, nuit et petit-déjeuner dans l'ancien hameau des Sauvas (1.343m d'altitude) qui appartenait jusqu'à la révolution à la Chartreuse de Durbon. Aujourd'hui, un four à pain, deux bâtiments exploités en gîtes de groupes, des écuries et la maison forestière offrent un accueil inoubliable au cœur du magnifique cirque naturel de Bure.

Les repas seront préparés par le restaurant *Le Rendez-vous gourmand* à Veynes.





#### **Jour 4 : Rabioux -> Les Sauvas**

*Dénivelé : +1360 m / -1360 m - Durée estimée : 6h30 - 8 km.*

*La variante sportive (optionnel selon conditions météorologiques) est une ascension emblématique des Alpes du Sud : le Pic de Bure est ses 2.709 mètres ! La montée se déroule dans un univers minéral entre pierriers spectaculaires et plateau lunaire. Le sommet offre un des plus beau panorama sur les Alpes du Sud. Possibilité journée repos pour ceux qui le souhaite ou variante difficulté moyenne.*





## Jour 5 : Les Sauvas -> Chaudun

Dénivelé : +820 m / -850 m - Durée estimée : 8h - 19 km.

Peut-être l'étape la plus variée par les cols de Matacharre et Conode, la chapelle de la Crotte à travers des mélézins, des alpages, sous l'impressionnant et prestigieux pilier de Bure. L'accès au village ruiné de Chaudun se fera par les gorges du Petit Buëch, aux vasques rafraîchissantes. Passage par le « Bois du Chapitre » une forêt inscrite au Patrimoine Mondial de l'Unesco pour ses arbres remarquables et sa richesse faunistique et floristique.

Installation, dîner, nuit et petit-déjeuner dans une superbe maison forestière de Chaudun perché à plus de 1.300m d'altitude, ultime vestige d'un village vendu aux Eaux et Forêts en 1895 au cœur d'un cirque immense au bord d'une rivière de montagne.

Les repas seront servis par le restaurant du *Centre d'Oxygénation du col Bayard*.



## Jour 6 : Chaudun -> Rabou

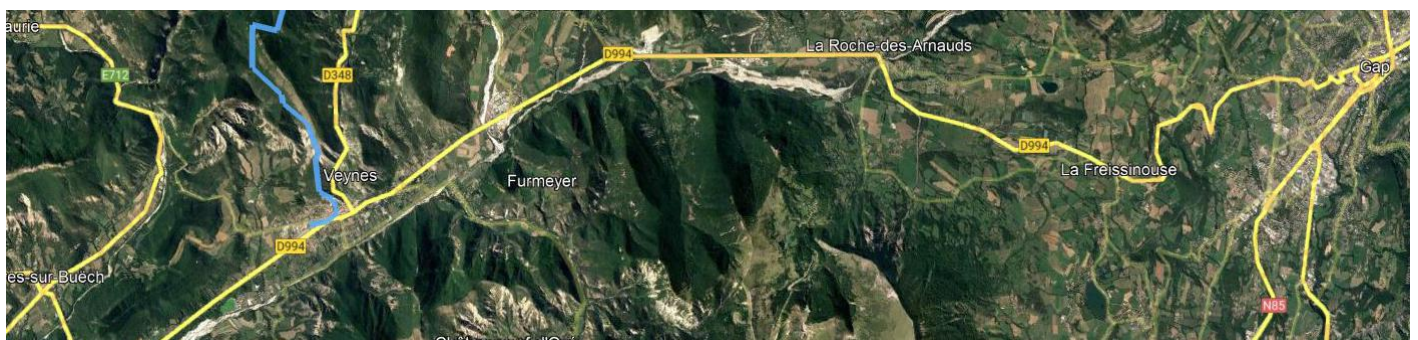
Dénivelé : +500 m / -600 m - Durée estimée : 4h15- 10 km

La journée débute par le passage aux sources du Petit Buëch, au cœur du cirque de Chaudun. Vous y observerez mouflons et marmottes avant de rejoindre le village pittoresque de Rabou par le col de Chabanottes.

Le mini-bus vous ramène à la gare SNCF de Veynes.

*Une variante est possible rajoutant 1 heure de marche, celle-ci permet de rejoindre Rabou par un chemin muletier se frayant un passage à travers les falaises. Ce passage grandiose emprunté journalièrement par le facteur au 19<sup>ème</sup> siècle vous laissera un souvenir impérissable.*

## VOTRE PARCOURS :



#### **MODIFICATION PARCOURS :**

Il est important de prendre en considération le fait que l'accompagnateur en montagne peut modifier les itinéraires en fonction des conditions météorologique et/ou de terrains et/ou du niveau du groupe. Les itinéraires resteront sensiblement les mêmes, il existe des échappatoires/variantes qui permettent de raccourcir ou de rallonger les journées.

### **3. Tarif et programmation 2025 :**

#### **TARIF PUBLIC PAR PERSONNE :**

Séjour accompagné : **780 €**

#### **LE TARIF COMPREND :**

- La pension complète 5 nuits/6 jours (pique-nique à midi inclus sauf J1, pique-nique que vous apportez) du dîner du 1<sup>er</sup> jour au pique-nique du 6<sup>ème</sup> jour.
- Les boissons et les goûters.
- La présence d'un accompagnateur en montagne et d'un logisticien (pour le transport des bagages, l'ouverture et la fermeture des gîtes et la préparation des repas).
- Les taxes de séjour

#### **LE TARIF NE COMPREND PAS :**

- L'assurance
- Le transport aller-retour jusqu'au lieu de rendez-vous.
- Les massages proposés, par "L'Escapade Sensorielle"
- Les dépenses personnelles.